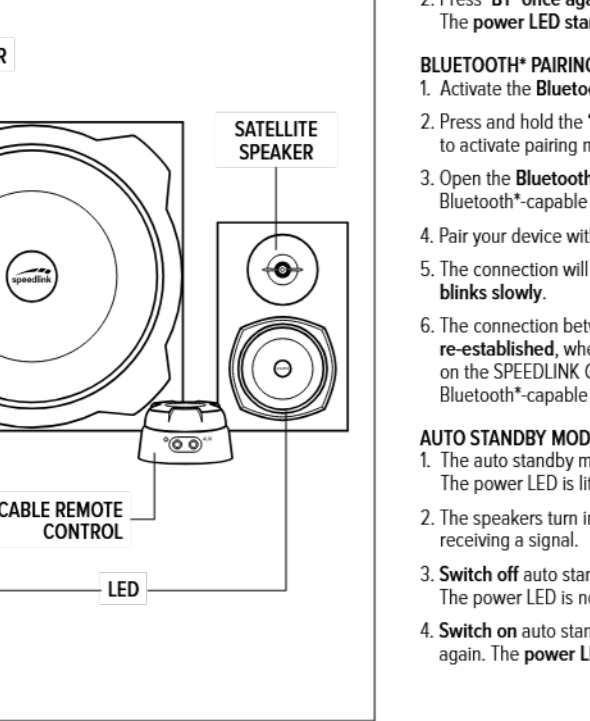
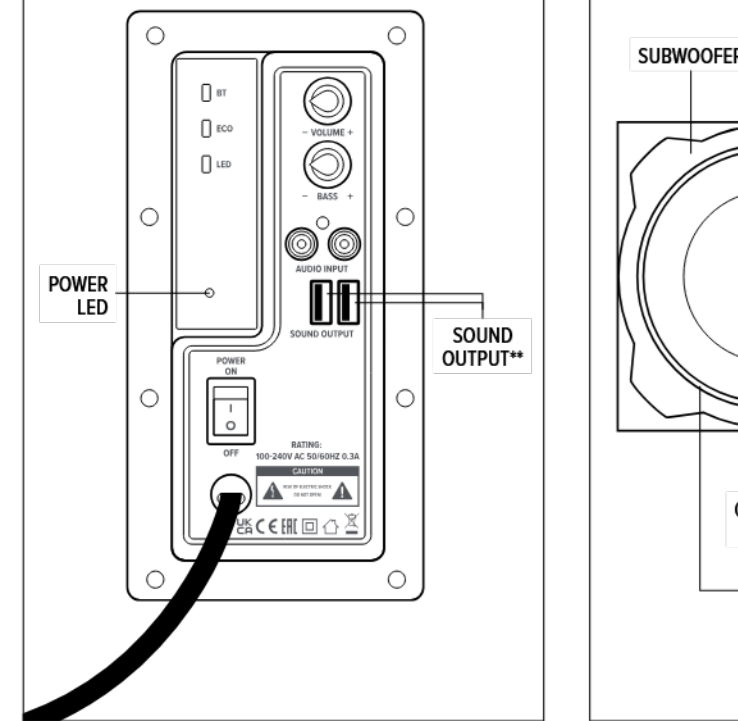


GET STARTED

1



EN

SWITCH CONNECTION:

1. Press **'BT'** once to switch to audio input mode. The **power LED is lit permanently**.

You can now transmit the audio signal via the audio cable to the SPEEDLINK GRAVITY RGB.

2. Press **'BT'** once again to switch back to Bluetooth* mode. The **power LED starts blinking**.

BLUETOOTH* PAIRING:

1. Activate the **Bluetooth*** mode.

2. Press and hold the **'BT'** button for **about 5 seconds** to activate pairing mode. The **power LED blinks fast**.

3. Open the **Bluetooth*** menu on your smartphone/tablet/Bluetooth*-capable device and scan for new devices.

4. Pair your device with **'SPEEDLINK 2.1 RGB'**.

5. The connection will be **established**. The **power LED blinks slowly**.

6. The connection between the devices will **automatically be re-established**, when the Bluetooth* connection is reactivated on the SPEEDLINK GRAVITY RGB and your smartphone/tablet/Bluetooth*-capable device.

AUTO STANDBY MODE:

1. The auto standby mode is **activated by default**. The **power LED is lit in purple**.

2. The speakers turn into **standby after 1 hour** without receiving a signal.

3. **Switch off** auto standby mode by pressing **'Eco'** once. The **power LED is now lit in blue**.

4. **Switch on** auto standby mode by pressing **'Eco'** once again. The **power LED is now lit in purple**.

COLOUR MODES:

| | |
|------------------------------|--------------------------------|
| 1. RUNNING | 4. SINGLE COLOUR STATIC |
| 2. MULTICOLOUR STATIC | 5. WITH THE BEAT |
| 3. BREATHING | 6. OFF |

You can **adjust the modes** by pressing the **'LED'** switch repetitively until the desired mode is selected.

Please note: The **'Single Colour Static'** mode is selected by choosing a lit colour in **'Breathing'** mode and then pressing the switch; the chosen colour remains unchanged until the switch is pressed again.

Likewise, the **'Multicolour Static'** mode results from the **'Running'** mode.

The **'With the Beat'** mode creates effects that match the currently played music; it only performs when the **music is not paused or stopped**; the higher the volume is set on the output device, the faster the effects will shine.

**** THE USB PORTS ARE STRICTLY FOR CONNECTING THE INCLUDED SATELLITES.**

DE

VERBINDUNG UMSCHALTEN:

1. Drücke die **„BT“-Taste** einmal kurz, um in den Audio-Input-Modus zu wechseln. Die **Power-LED leuchtet nun durchgehend**.

Du kannst das Signal nun über das Audiokabel in das SPEEDLINK GRAVITY RGB einspielen.

2. Drücke die **„BT“-Taste** einmal, um in den Bluetooth*-Modus zurück zu wechseln. Die **Power-LED beginnt zu blinken**.

BLUETOOTH*-PAIRING:

1. Aktiviere den **Bluetooth*-Modus**.

2. Drücke die **„BT“-Taste** für **etwa 5 Sekunden**, um den Pairing-Modus zu aktivieren. Die **Power-LED beginnt schnell zu blinken**.

3. Öffne das **Bluetooth*-Menü** deines Smartphones/Tablets/Bluetooth*-fähigen Geräts und suche nach neuen Geräten.

4. Verbinde dein Gerät mit **„SPEEDLINK 2.1 RGB“**.

5. Die Verbindung wird **hergestellt**. Die **Power-LED blinkt nun langsam**.

6. Die Verbindung zwischen den Geräten wird **automatisch wiederhergestellt**, sobald beim SPEEDLINK GRAVITY RGB und deinem Smartphone/Tablet/Bluetooth*-fähigen Gerät die Bluetooth*-Verbindung eingeschaltet wird.

AUTO-STANDBY-MODUS:

1. Der Auto-Standby-Modus ist **standardmäßig aktiviert**. Die **Power-LED leuchtet violett**.

2. Das Gerät schaltet **nach 1 Stunde** ohne Signal automatisch in den Standby-Modus.

3. Schalte den Auto-Standby-Modus durch Drücken der **„Eco“-Taste** aus. Die **Power-LED leuchtet nun blau**.

4. Schalte den Auto-Standby-Modus durch erneutes Drücken der **„Eco“-Taste** wieder ein. Die **Power-LED leuchtet nun violett**.

FARB-MODI:

| | |
|-------------------------------|------------------------------|
| 1. FARBVERLAUF | 4. EINFARBIG STATISCH |
| 2. MEHRFARBIG STATISCH | 5. IM TAKT |
| 3. FARBATMUNG | 6. AUS |

Du kannst die **Modi einstellen**, indem du den **Beleuchtungs-Schalter ‚LED‘** so oft drückst, bis der gewünschte Modus ausgewählt ist.

Zu beachten ist dabei: Der Modus **„Einfarbig statisch“** wird gewählt, indem du dich während des Modus **„Farbatmung“** für eine gerade aufleuchtende Farbe entscheidest und dann den Schalter betätigst; die Farbe bleibt nun unverändert, bis der Schalter erneut betätigt wird.

Ebenso ergibt sich der Modus **„Mehrfarbig statisch“** aus dem Modus **„Farbverlauf“**.

Der Modus **„Im Takt“** erzeugt Effekte passend zur gerade laufenden Musik und funktioniert nur, wenn die **Musik nicht pausiert oder gestoppt** ist; je höher dabei die Lautstärke am Ausgangsgerät eingestellt ist, desto schneller leuchten die Effekte.

**** DIE USB-ANSCHLÜSSE DIENEN AUSSCHLIESSLICH ZUM ANSCHLUSS DER MITGELIEFERTEN SATELLITEN.**

FR

VERBODEN GEWASCHEN:

1. Ne jetez pas le produit avec les ordures ménagères. Respectez les options d'élimination locales et déposez-le à un point de recyclage. Un stockage/une élimination inapproprié(e) peut nuire à l'environnement et/ou à la santé. Zeifracht Medien déclare que le produit est conforme aux exigences énumérées sous 'conformity notice' (Avis de conformité).

2. Este producto se debe utilizar como sistema de altavoces para la conexión a un ordenador/u otras fuentes de audio para uso doméstico en habitaciones secas y cerradas. No requiere mantenimiento. No lo abra ni lo utilice si está dañado. Zeifracht Medien GmbH no acepta ninguna responsabilidad por daños al producto o lesiones personales causadas por un uso descuidado, incorrecto o inapropiado.

3. Questo prodotto serve come sistema di altoparlanti da collegare a computer/altre sorgenti audio per uso domestico in ambienti

INTENDED USE

This product is intended to be used as a speaker system for connecting to a computer/other audio source and is for indoor home use only. It contains no user-serviceable parts. Do not disassemble it and stop using it immediately if damaged. Zeifracht Medien GmbH accepts no liability whatsoever for any damage to this product or injuries caused due to careless or improper use or for purposes for which it is not intended.

USE CONFORME ALLA DESTINAZIONE

Questo prodotto serve come sistema di altoparlanti da collegare a computer/altre sorgenti audio per uso domestico in ambienti

TECHNICAL SUPPORT

Technical support: www.speedlink.com
Safety instructions: www.speedlink.com
Assistance technique: www.speedlink.com
Consignes de sécurité: www.speedlink.com
Soporte técnico: www.speedlink.com
Instrucciones de seguridad: www.speedlink.com
Tecnica assistenza: www.speedlink.com
Tehnická podpora: www.speedlink.com
Tehnischer Support: www.speedlink.com
Sicherheitshinweise: www.speedlink.com
Supporto tecnico: www.speedlink.com
Istruzioni di sicurezza: www.speedlink.com

DE

Bitte bewahren Sie diese Informationen zur künftigen Verwendung auf.

Bitte bewahren Sie diese Informationen zur künftigen Verwendung auf.

Bitte bewahren Sie diese Informationen zur künftigen Verwendung auf.

Bitte bewahren Sie diese Informationen zur künftigen Verwendung auf.

Bitte bewahren Sie diese Informationen zur künftigen Verwendung auf.

Bitte bewahren Sie diese Informationen zur künftigen Verwendung auf.

Bitte bewahren Sie diese Informationen zur künftigen Verwendung auf.

EN

Technical support: www.speedlink.com
Safety instructions: www.speedlink.com

WEEE: Do not dispose of the product with household waste. Check your local waste disposal options and take to a recycling point. Improper storage/disposal may harm the environment and/or human health. Zeifracht Medien declares that the product conforms to the requirements listed under the 'conformity notice'.

WEEE: Ne jetez pas le produit avec les ordures ménagères. Respectez les options d'élimination locales et déposez-le à un point de recyclage. Un stockage/une élimination inapproprié(e) peut nuire à l'environnement et/ou à la santé. Zeifracht Medien déclare que le produit est conforme aux exigences énumérées sous 'conformity notice' (Avis de conformité).

WEEE: No deseche el producto con la basura doméstica. Tenga en cuenta las opciones locales de eliminación y entréguelo en un punto de reciclaje. El almacenamiento/eliminación inadecuados pueden dañar el medio ambiente y/o la salud. Zeifracht Medien declara que el producto cumple con los requisitos enumerados en el 'conformity notice' (Aviso de conformidad).

WEEE: Nie wyrzucaj produktu wraz z odpadami domowymi. Przestrzegaj lokalnych możliwości utylizacji i oddaj produkt do punktu recyklingu. Niewłaściwe przechowywanie/utylizacja może szkodzić środowisku i/lub zdrowiu. Zeifracht Medien oświadcza, że produkt jest zgodny z wymaganiami wymienionymi w 'conformity notice' (Informacji o zgodności).

WEEE: Nie wyrzucaj produktu wraz z odpadami domowymi. Przestrzegaj lokalnych możliwości utylizacji i oddaj produkt do punktu recyklingu. Niewłaściwe przechowywanie/utylizacja może szkodzić środowisku i/lub zdrowiu. Zeifracht Medien oświadcza, że produkt jest zgodny z wymaganiami wymienionymi w 'conformity notice' (Informacji o zgodności).

WEEE: Nie wyrzucaj produktu wraz z odpadami domowymi. Przestrzegaj lokalnych możliwości utylizacji i oddaj produkt do punktu recyklingu. Niewłaściwe przechowywanie/utylizacja może szkodzić środowisku i/lub zdrowiu. Zeifracht Medien oświadcza, że produkt jest zgodny z wymaganiami wymienionymi w 'conformity notice' (Informacji o zgodności).

DE

Technischer Support: www.speedlink.com
Sicherheitshinweise: www.speedlink.com

WEEE: Produkt nicht im Hausmüll entsorgen. Lokale Entsorgungsmöglichkeiten beachten und bei einer Recyclingstelle abgeben. Unsachgemäße Lagerung/Entsorgung kann der Umwelt und/oder Gesundheit schaden. Zeifracht Medien erklärt, dass das Produkt den unter 'conformity notice' (Konformitätshinweis) aufgeführten Anforderungen entspricht.

WEEE: Produkt nicht im Hausmüll entsorgen. Lokale Entsorgungsmöglichkeiten beachten und bei einer Recyclingstelle abgeben. Unsachgemäße Lagerung/Entsorgung kann der Umwelt und/oder Gesundheit schaden. Zeifracht Medien erklärt, dass das Produkt den unter 'conformity notice' (Konformitätshinweis) aufgeführten Anforderungen entspricht.

WEEE: Produkt nicht im Hausmüll entsorgen. Lokale Entsorgungsmöglichkeiten beachten und bei einer Recyclingstelle abgeben. Unsachgemäße Lagerung/Entsorgung kann der Umwelt und/oder Gesundheit schaden. Zeifracht Medien erklärt, dass das Produkt den unter 'conformity notice' (Konformitätshinweis) aufgeführten Anforderungen entspricht.

WEEE: Produkt nicht im Hausmüll entsorgen. Lokale Entsorgungsmöglichkeiten beachten und bei einer Recyclingstelle abgeben. Unsachgemäße Lagerung/Entsorgung kann der Umwelt und/oder Gesundheit schaden. Zeifracht Medien erklärt, dass das Produkt den unter 'conformity notice' (Konformitätshinweis) aufgeführten Anforderungen entspricht.

WEEE: Produkt nicht im Hausmüll entsorgen. Lokale Entsorgungsmöglichkeiten beachten und bei einer Recyclingstelle abgeben. Unsachgemäße Lagerung/Entsorgung kann der Umwelt und/oder Gesundheit schaden. Zeifracht Medien erklärt, dass das Produkt den unter 'conformity notice' (Konformitätshinweis) aufgeführten Anforderungen entspricht.

WEEE: Produkt nicht im Hausmüll entsorgen. Lokale Entsorgungsmöglichkeiten beachten und bei einer Recyclingstelle abgeben. Unsachgemäße Lagerung/Entsorgung kann der Umwelt und/oder Gesundheit schaden. Zeifracht Medien erklärt, dass das Produkt den unter 'conformity notice' (Konformitätshinweis) aufgeführten Anforderungen entspricht.

FR

Assistance technique: www.speedlink.com
Consignes de sécurité: www.speedlink.com

WEEE: Ne jetez pas le produit avec les ordures ménagères. Respectez les options d'élimination locales et déposez-le à un point de recyclage. Un stockage/une élimination inapproprié(e) peut nuire à l'environnement et/ou à la santé. Zeifracht Medien déclare que le produit est conforme aux exigences énumérées sous 'conformity notice' (Avis de conformité).

WEEE: Ne jetez pas le produit avec les ordures ménagères. Respectez les options d'élimination locales et déposez-le à un point de recyclage. Un stockage/une élimination inapproprié(e) peut nuire à l'environnement et/ou à la santé. Zeifracht Medien déclare que le produit est conforme aux exigences énumérées sous 'conformity notice' (Avis de conformité).

WEEE: No deseche el producto con la basura doméstica. Tenga en cuenta las opciones locales de eliminación y entréguelo en un punto de reciclaje. El almacenamiento/eliminación inadecuados pueden dañar el medio ambiente y/o la salud. Zeifracht Medien declara que el producto cumple con los requisitos enumerados en el 'conformity notice' (Aviso de conformidad).

WEEE: Nie wyrzucaj produktu wraz z odpadami domowymi. Przestrzegaj lokalnych możliwości utylizacji i oddaj produkt do punktu recyklingu. Niewłaściwe przechowywanie/utylizacja może szkodzić środowisku i/lub zdrowiu. Zeifracht Medien oświadcza, że produkt jest zgodny z wymaganiami wymienionymi w 'conformity notice' (Informacji o zgodności).

WEEE: Nie wyrzucaj produktu wraz z odpadami domowymi. Przestrzegaj lokalnych możliwości utylizacji i oddaj produkt do punktu recyklingu. Niewłaściwe przechowywanie/utylizacja może szkodzić środowisku i/lub zdrowiu. Zeifracht Medien oświadcza, że produkt jest zgodny z wymaganiami wymienionymi w 'conformity notice' (Informacji o zgodności).

WEEE: Nie wyrzucaj produktu wraz z odpadami domowymi. Przestrzegaj lokalnych możliwości utylizacji i oddaj produkt do punktu recyklingu. Niewłaściwe przechowywanie/utylizacja może szkodzić środowisku i/lub zdrowiu. Zeifracht Medien oświadcza, że produkt jest zgodny z wymaganiami wymienionymi w 'conformity notice' (Informacji o zgodności).

IT

Supporto tecnico: www.speedlink.com
Istruzioni di sicurezza: www.speedlink.com

WEEE: Non smaltire il prodotto con i rifiuti domestici. Attenersi alle opzioni di smaltimento locali e conferire a una piattaforma di riciclaggio. Lo stoccaggio/smaltimento improprio può danneggiare l'ambiente e/o la salute. Zeifracht Medien dichiara che il prodotto è conforme ai requisiti elencati nell' 'conformity notice' (Avviso di conformità).

WEEE: Non smaltire il prodotto con i rifiuti domestici. Attenersi alle opzioni di smaltimento locali e conferire a una piattaforma di riciclaggio. Lo stoccaggio/smaltimento improprio può danneggiare l'ambiente e/o la salute. Zeifracht Medien dichiara che il prodotto è conforme ai requisiti elencati nell' 'conformity notice' (Avviso di conformità).

WEEE: Non smaltire il prodotto con i rifiuti domestici. Attenersi alle opzioni di smaltimento locali e conferire a una piattaforma di riciclaggio. Lo stoccaggio/smaltimento improprio può danneggiare l'ambiente e/o la salute. Zeifracht Medien dichiara che il prodotto è conforme ai requisiti elencati nell' 'conformity notice' (Avviso di conformità).

WEEE: Non smaltire il prodotto con i rifiuti domestici. Attenersi alle opzioni di smaltimento locali e conferire a una piattaforma di riciclaggio. Lo stoccaggio/smaltimento improprio può danneggiare l'ambiente e/o la salute. Zeifracht Medien dichiara che il prodotto è conforme ai requisiti elencati nell' 'conformity notice' (Avviso di conformità).

WEEE: Non smaltire il prodotto con i rifiuti domestici. Attenersi alle opzioni di smaltimento locali e conferire a una piattaforma di riciclaggio. Lo stoccaggio/smaltimento improprio può danneggiare l'ambiente e/o la salute. Zeifracht Medien dichiara che il prodotto è conforme ai requisiti elencati nell' 'conformity notice' (Avviso di conformità).

WEEE: Non smaltire il prodotto con i rifiuti domestici. Attenersi alle opzioni di smaltimento locali e conferire a una piattaforma di riciclaggio. Lo stoccaggio/smaltimento improprio può danneggiare l'ambiente e/o la salute. Zeifracht Medien dichiara che il prodotto è conforme ai requisiti elencati nell' 'conformity notice' (Avviso di conformità).

KULLANIM AMACI

Bu ürün, kuru, kapalı odalarda ev kullanımı için bilgisayarlara / diğer ses kaynaklarına bağlantı için bir hoparlör sistemi olarak hizmet vermektedir. Bakım gerektirmez. Hasarlıya açmayın veya kullanmayın. Zeifracht Medien GmbH, dikatsiz, yanlış veya uygunsuz kullanımdan kaynaklanan ürün hasarı veya kişisel yaralanmalar için sorumluluk kabul etmez.

Este producto se debe utilizar como sistema de altavoces para la conexión a un ordenador/u otras fuentes de audio para uso doméstico en habitaciones secas y cerradas. No requiere mantenimiento. No lo abra ni lo utilice si está dañado. Zeifracht Medien GmbH no acepta ninguna responsabilidad por daños al producto o lesiones personales causadas por un uso descuidado, incorrecto o inapropiado.

Questo prodotto serve come sistema di altoparlanti da collegare a computer/altre sorgenti audio per uso domestico in ambienti

Este producto se debe utilizar como sistema de altavoces para la conexión a un ordenador/u otras fuentes de audio para uso doméstico en habitaciones secas y cerradas. No requiere mantenimiento. No lo abra ni lo utilice si está dañado. Zeifracht Medien GmbH no acepta ninguna responsabilidad por daños al producto o lesiones personales causadas por un uso descuidado, incorrecto o inapropiado.

Este producto se debe utilizar como sistema de altavoces para la conexión a un ordenador/u otras fuentes de audio para uso doméstico en habitaciones secas y cerradas. No requiere mantenimiento. No lo abra ni lo utilice si está dañado. Zeifracht Medien GmbH no acepta ninguna responsabilidad por daños al producto o lesiones personales causadas por un uso descuidado, incorrecto o inapropiado.

Este producto se debe utilizar como sistema de altavoces para la conexión a un ordenador/u otras fuentes de audio para uso doméstico en habitaciones secas y cerradas. No requiere mantenimiento. No lo abra ni lo utilice si está dañado. Zeifracht Medien GmbH no acepta ninguna responsabilidad por daños al producto o lesiones personales causadas por un uso descuidado, incorrecto o inapropiado.

Este producto se debe utilizar como sistema de altavoces para la conexión a un ordenador/u otras fuentes de audio para uso doméstico en habitaciones secas y cerradas. No requiere mantenimiento. No lo abra ni lo utilice si está dañado. Zeifracht Medien GmbH no acepta ninguna responsabilidad por daños al producto o lesiones personales causadas por un uso descuidado, incorrecto o inapropiado.

RU

Техническая поддержка: www.speedlink.com
Указания по безопасности: www.speedlink.com

WEEE: Не выбрасывайте изделие вместе с бытовыми отходами. Изучите варианты утилизации и сдайте его в пункт утилизации. Неправильное хранение/утилизация может нанести вред окружающей среде и/или здоровью. Zeifracht Medien подтверждает, что продукт соответствует требованиям, перечисленным в разделе 'conformity notice' (Уведомление о соответствии).

WEEE: Nie wyrzucaj produktu wraz z odpadami domowymi. Przestrzegaj lokalnych możliwości utylizacji i oddaj produkt do punktu recyklingu. Niewłaściwe przechowywanie/utylizacja może szkodzić środowisku i/lub zdrowiu. Zeifracht Medien oświadcza, że produkt jest zgodny z wymaganiami wymienionymi w 'conformity notice' (Informacji o zgodności).

WEEE: Nie wyrzucaj produktu wraz z odpadami domowymi. Przestrzegaj lokalnych możliwości utylizacji i oddaj produkt do punktu recyklingu. Niewłaściwe przechowywanie/utylizacja może szkodzić środowisku i/lub zdrowiu. Zeifracht Medien oświadcza, że produkt jest zgodny z wymaganiami wymienionymi w 'conformity notice' (Informacji o zgodności).

WEEE: Nie wyrzucaj produktu wraz z odpadami domowymi. Przestrzegaj lokalnych możliwości utylizacji i oddaj produkt do punktu recyklingu. Niewłaściwe przechowywanie/utylizacja może szkodzić środowisku i/lub zdrowiu. Zeifracht Medien oświadcza, że produkt jest zgodny z wymaganiami wymienionymi w 'conformity notice' (Informacji o zgodności).

WEEE: Nie wyrzucaj produktu wraz z odpadami domowymi. Przestrzegaj lokalnych możliwości utylizacji i oddaj produkt do punktu recyklingu. Niewłaściwe przechowywanie/utylizacja może szkodzić środowisku i/lub zdrowiu. Zeifracht Medien oświadcza, że produkt jest zgodny z wymaganiami wymienionymi w 'conformity notice' (Informacji o zgodności).

WEEE: Nie wyrzucaj produktu wraz z odpadami domowymi. Przestrzegaj lokalnych możliwości utylizacji i oddaj produkt do punktu recyklingu. Niewłaściwe przechowywanie/utylizacja może szkodzić środowisku i/lub zdrowiu. Zeifracht Medien oświadcza, że produkt jest zgodny z wymaganiami wymienionymi w 'conformity notice' (Informacji o zgodności).

PL

Pomoc techniczna: www.speedlink.com
Wskazówki bezpieczeństwa: www.speedlink.com

WEEE: Nie wyrzucaj produktu wraz z odpadami domowymi. Przestrzegaj lokalnych możliwości utylizacji i oddaj produkt do punktu recyklingu. Niewłaściwe przechowywanie/utylizacja może szkodzić środowisku i/lub zdrowiu. Zeifracht Medien oświadcza, że produkt jest zgodny z wymaganiami wymienionymi w 'conformity notice' (Informacji o zgodności).

WEEE: Nie wyrzucaj produktu wraz z odpadami domowymi. Przestrzegaj lokalnych możliwości utylizacji i oddaj produkt do punktu recyklingu. Niewłaściwe przechowywanie/utylizacja może szkodzić środowisku i/lub zdrowiu. Zeifracht Medien oświadcza, że produkt jest zgodny z wymaganiami wymienionymi w 'conformity notice' (Informacji o zgodności).

WEEE: Nie wyrzucaj produktu wraz z odpadami domowymi. Przestrzegaj lokalnych możliwości utylizacji i oddaj produkt do punktu recyklingu. Niewłaściwe przechowywanie/utylizacja może szkodzić środowisku i/lub zdrowiu. Zeifracht Medien oświadcza, że produkt jest zgodny z wymaganiami wymienionymi w 'conformity notice' (Informacji o zgodności).

WEEE: Nie wyrzucaj produktu wraz z odpadami domowymi. Przestrzegaj lokalnych możliwości utylizacji i oddaj produkt do punktu recyklingu. Niewłaściwe przechowywanie/utylizacja może szkodzić środowisku i/lub zdrowiu. Zeifracht Medien oświadcza, że produkt jest zgodny z wymaganiami wymienionymi w 'conformity notice' (Informacji o zgodności).

WEEE: Nie wyrzucaj produktu wraz z odpadami domowymi. Przestrzegaj lokalnych możliwości utylizacji i oddaj produkt do punktu recyklingu. Niewłaściwe przechowywanie/utylizacja może szkodzić środowisku i/lub zdrowiu. Zeifracht Medien oświadcza, że produkt jest zgodny z wymaganiami wymienionymi w 'conformity notice' (Informacji o zgodności).

WEEE: Nie wyrzucaj produktu wraz z odpadami domowymi. Przestrzegaj lokalnych możliwości utylizacji i oddaj produkt do punktu recyklingu. Niewłaściwe przechowywanie/utylizacja może szkodzić środowisku i/lub zdrowiu. Zeifracht Medien oświadcza, że produkt jest zgodny z wymaganiami wymienionymi w 'conformity notice' (Informacji o zgodności).

GR

Τεχνική υποστήριξη: www.speedlink.com
Υποδείξεις ασφαλείας: www.speedlink.com

WEEE: Nie wyrzucaj produktu wraz z odpadami domowymi. Przestrzegaj lokalnych możliwości utylizacji i oddaj produkt do punktu recyklingu. Niewłaściwe przechowywanie/utylizacja może szkodzić środowisku i/lub zdrowiu. Zeifracht Medien oświadcza, że produkt jest zgodny z wymaganiami wymienionymi w 'conformity notice' (Informacji o zgodności).

WEEE: Nie wyrzucaj produktu wraz z odpadami domowymi. Przestrzegaj lokalnych możliwości utylizacji i oddaj produkt do punktu recyklingu. Niewłaściwe przechowywanie/utylizacja może szkodzić środowisku i/lub zdrowiu. Zeifracht Medien oświadcza, że produkt jest zgodny z wymaganiami wymienionymi w 'conformity notice' (Informacji o zgodności).

WEEE: Nie wyrzucaj produktu wraz z odpadami domowymi. Przestrzegaj lokalnych możliwości utylizacji i oddaj produkt do punktu recyklingu. Niewłaściwe przechowywanie/utylizacja może szkodzić środowisku i/lub zdrowiu. Zeifracht Medien oświadcza, że produkt jest zgodny z wymaganiami wymienionymi w 'conformity notice' (Informacji o zgodności).

WEEE: Nie wyrzucaj produktu wraz z odpadami domowymi. Przestrzegaj lokalnych możliwości utylizacji i oddaj produkt do punktu recyklingu. Niewłaściwe przechowywanie/utylizacja może szkodzić środowisku i/lub zdrowiu. Zeifracht Medien oświadcza, że produkt jest zgodny z wymaganiami wymienionymi w 'conformity notice' (Informacji o zgodności).

WEEE: Nie wyrzucaj produktu wraz z odpadami domowymi. Przestrzegaj lokalnych możliwości utylizacji i oddaj produkt do punktu recyklingu. Niewłaściwe przechowywanie/utylizacja może szkodzić środowisku i/lub zdrowiu. Zeifracht Medien oświadcza, że produkt jest zgodny z wymaganiami wymienionymi w 'conformity notice' (Informacji o zgodności).

WEEE: Nie wyrzucaj produktu wraz z odpadami domowymi. Przestrzegaj lokalnych możliwości utylizacji i oddaj produkt do punktu recyklingu. Niewłaściwe przechowywanie/utylizacja może szkodzić środowisku i/lub zdrowiu. Zeifracht Medien oświadcza, że produkt jest zgodny z wymaganiami wymienionymi w 'conformity notice' (Informacji o zgodności).

HU

Műszaki támogatás: www.speedlink.com
Tudnivalók: www.speedlink.com

WEEE: Nie wyrzucaj produktu wraz z odpadami domowymi. Przestrzegaj lokalnych możliwości utylizacji i oddaj produkt do punktu recyklingu. Niewłaściwe przechowywanie/utylizacja może szkodzić środowisku i/lub zdrowiu. Zeifracht Medien oświadcza, że produkt jest zgodny z wymaganiami wymienionymi w 'conformity notice' (Informacji o zgodności).

WEEE: Nie wyrzu

